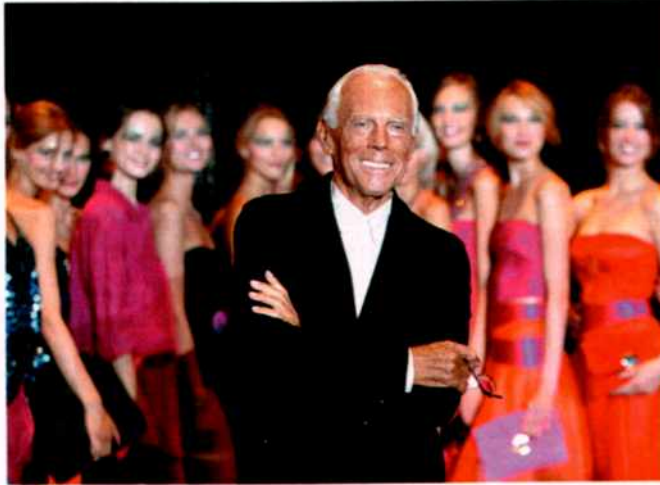


Re Giorgio senatore a vita



Giorgio Armani senatore a vita? La possibilità di nominare a Palazzo Madama quello che forse è lo stilista italiano più famoso nel mondo era circolata negli scorsi mesi. Adesso Guido Possa, senatore e compagno di liceo di Silvio Berlusconi, è tornato alla carica, caldeggiandola in un incontro con il premier. E gli ha ricordato quando nel 1982 commentarono insieme la copertina di "Time" dedicata a Re Giorgio.